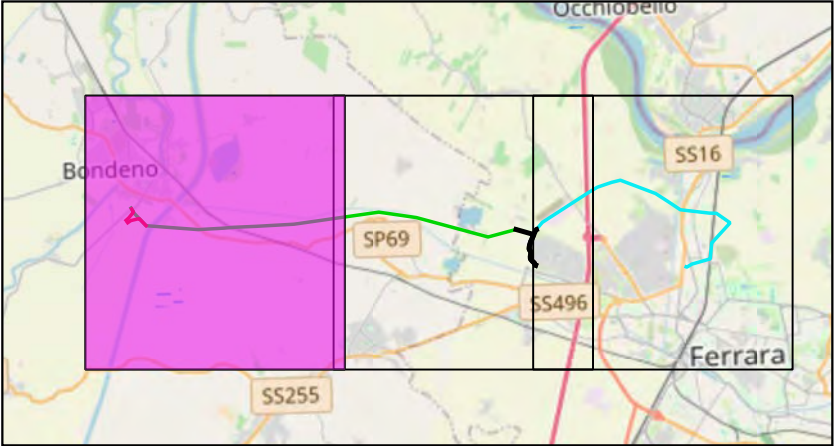


KEYMAP



Scala 1:200000

Legenda:

- Cabine Primarie CP e Stazioni Elettriche SE

Tralicci Bondeno - Ferrara Cassana

Tralicci Ferrara Cassana - Ferrara ZI

Nuovi tralicci raccordo a linea Bondeno - Ferrara Cassana

Linea 132 kV Bondeno - Ferrara Cassana

Linea 132 kV interrata

Linea 132 kV Ferrara Cassana - Ferrara ZI

Nuovi raccordi a linea Bondeno - Ferrara Cassana

Nuovi raccordi 132 kV a SE Bondeno

Tratti 132 kV esistenti da demolire

Linee 132 kV esistenti
- Potenziamento linea 132 kV SE Bondeno - Finale Emilia

Nuova linea 132 kV Bondeno-Ferrara Nord

punto 1,0 - PTCP\_art25\_2019

punto 1,1 - art10\_PTPR\_PTCP

punto 1,2 - PTCP\_art15\_2019

punto 1,3 - PTCP\_art18\_2019

punto 1,4 - PTCP\_art20\_crinali

punto 1,5 - PTCP\_art20\_calanchi

punto 1,9 - PTCP\_art17\_2019

PTCP\_art21a\_2019

PTCP\_art21b1\_2019

TITOLO ELABORATO:

Inquadramento aree non idonee

Nome progetto:

Potenziamento linee 132 kV  
Bondeno - Ferrara Cassana  
Ferrara Cassana - Ferrara ZI

Impianto fotovoltaico 64 MW

Codice:

1024-PRF-D20-00

|   |  |   |             |
|---|--|---|-------------|
| Scala 1:25000   |  | Rev: 1  |             |
| Data: 28/07/2025  |  | Formato: A3   | Pag. 1 di 6 |
| Società di progettazione:                                   |  | Produttore:   |             |
| <div><div>GridSHAPE</div><div>ELECTRIC THINKING</div></div> |  | DELTA GEMINI SRL<br>P.IVA 12299790969<br>deltagemini@lamiapec.it<br>Via Bernina 7 - 20158 - Milano (MI) |             |

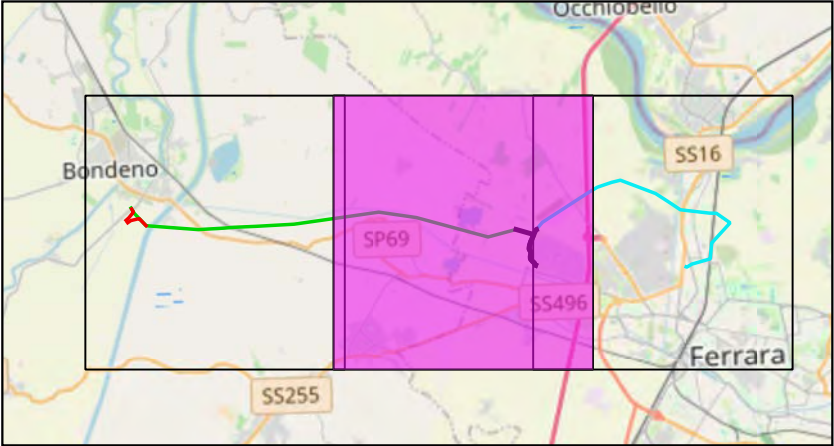
Questo documento contiene informazioni di proprietà GRID SHAPE S.r.l. e deve essere utilizzato esclusivamente dal destinatario in relazione alle finalità per le quali è stato ricevuto. E' vietata qualsiasi forma di riproduzione o di divulgazione senza l'esplicito consenso di GRID SHAPE S.r.l.

This document contains information proprietary to GRID SHAPES S.r.l. and it will have to be used exclusively for the purposes for which it has been furnished. Whichever shape of spreading or reproduction without the written permission of GRID SHAPE S.r.l. is prohibit.





KEYMAP



Scala 1:200000

Legenda:

- Cabine Primarie CP e Stazioni Elettriche SE

Tralicci Bondeno - Ferrara Cassana

Tralicci Ferrara Cassana - Ferrara ZI

Nuovi tralicci raccordo a linea Bondeno - Ferrara Cassana

Linea 132 kV Bondeno - Ferrara Cassana

Linea 132 kV interrata

Linea 132 kV Ferrara Cassana - Ferrara ZI

Nuovi raccordi a linea Bondeno - Ferrara Cassana

Nuovi raccordi 132 kV a SE Bondeno

Tratti 132 kV esistenti da demolire

Linee 132 kV esistenti
- Potenziamento linea 132 kV SE Bondeno - Finale Emilia

Nuova linea 132 kV Bondeno-Ferrara Nord

punto 1,0 - PTCP\_art25\_2019

punto 1,1 - art10\_PTPR\_PTCP

punto 1,2 - PTCP\_art15\_2019

punto 1,3 - PTCP\_art18\_2019

punto 1,4 - PTCP\_art20\_crinali

punto 1,5 - PTCP\_art20\_calanchi

punto 1,9 - PTCP\_art17\_2019

PTCP\_art21a\_2019

PTCP\_art21b1\_2019

TITOLO ELABORATO:

Inquadramento aree non idonee

Nome progetto:

Potenziamento linee 132 kV  
Bondeno - Ferrara Cassana  
Ferrara Cassana - Ferrara ZI

Impianto fotovoltaico 64 MW

Codice:

1024-PRF-D20-00

|  |  |   |             |
|--|--|---|-------------|
| Scala 1:25000  |  | Rev: 1  |             |
| Data: 28/07/2025   |  | Formato: A3   | Pag. 2 di 6 |
| Società di progettazione:  |  | Produttore:   |             |
| <div><div>Grid</div><div>SHAPE</div><div>ELECTRIC THINKING</div></div> |  | DELTA GEMINI SRL<br>P.IVA 12299790969<br>deltagemini@lamiapec.it<br>Via Bernina 7 - 20158 - Milano (MI) |             |

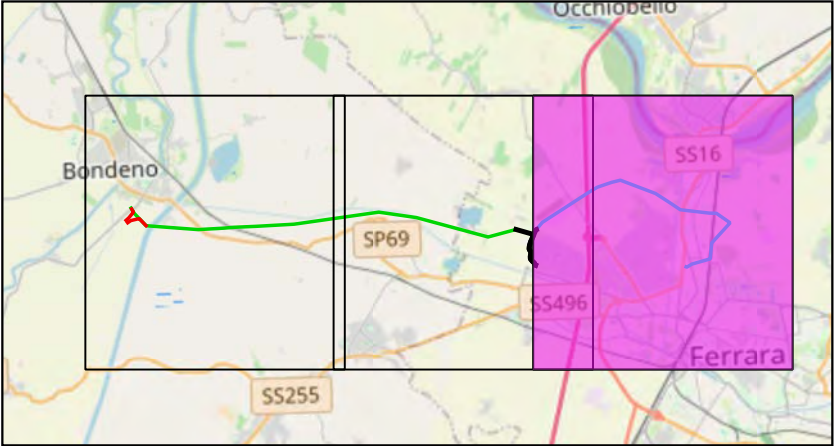
Questo documento contiene informazioni di proprietà GRID SHAPE S.r.l. e deve essere utilizzato esclusivamente dal destinatario in relazione alle finalità per le quali è stato ricevuto. E' vietata qualsiasi forma di riproduzione o di divulgazione senza l'esplicito consenso di GRID SHAPE S.r.l.

This document contains information proprietary to GRID SHAPES S.r.l. and it will have to be used exclusively for the purposes for which it has been furnished. Whichever shape of spreading or reproduction without the written permission of GRID SHAPE S.r.l. is prohibit.





KEYMAP



Scala 1:200000

Legenda:

- Cabine Primarie CP e Stazioni Elettriche SE

Tralicci Bondeno - Ferrara Cassana

Tralicci Ferrara Cassana - Ferrara ZI

Nuovi tralicci raccordo a linea Bondeno - Ferrara Cassana

Linea 132 kV Bondeno - Ferrara Cassana

Linea 132 kV interrata

Linea 132 kV Ferrara Cassana - Ferrara ZI

Nuovi raccordi a linea Bondeno - Ferrara Cassana

Nuovi raccordi 132 kV a SE Bondeno

Tratti 132 kV esistenti da demolire

Linee 132 kV esistenti
- Potenziamento linea 132 kV SE Bondeno - Finale Emilia

Nuova linea 132 kV Bondeno-Ferrara Nord

punto 1,0 - PTCP\_art25\_2019

punto 1,1 - art10\_PTPR\_PTCP

punto 1,2 - PTCP\_art15\_2019

punto 1,3 - PTCP\_art18\_2019

punto 1,4 - PTCP\_art20\_crinali

punto 1,5 - PTCP\_art20\_calanchi

punto 1,9 - PTCP\_art17\_2019

PTCP\_art21a\_2019

PTCP\_art21b1\_2019

TITOLO ELABORATO:

Inquadramento aree non idonee

Nome progetto:

Potenziamento linee 132 kV  
Bondeno - Ferrara Cassana  
Ferrara Cassana - Ferrara ZI

Impianto fotovoltaico 64 MW

Codice:

1024-PRF-D20-00

Scala 1:25000

Rev: 1

Data: 28/07/2025

Formato: A3

Pag. 3 di 6

Società di progettazione:

**GridSHAPE**  
ELECTRIC THINKING

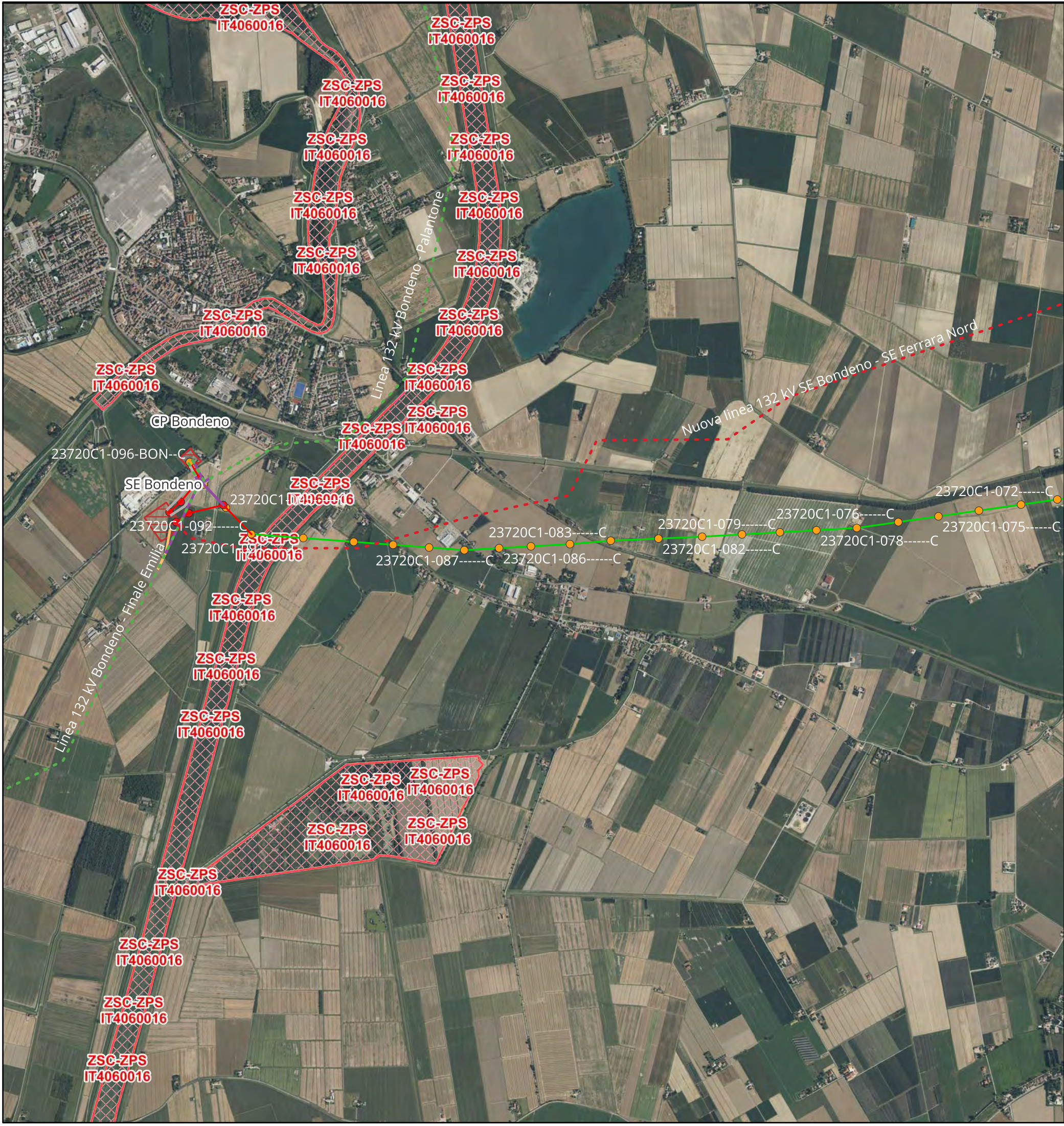
Produttore:

DELTA GEMINI SRL  
P.IVA 12299790969  
deltagemini@lamiapec.it  
Via Bernina 7 - 20158 - Milano (MI)

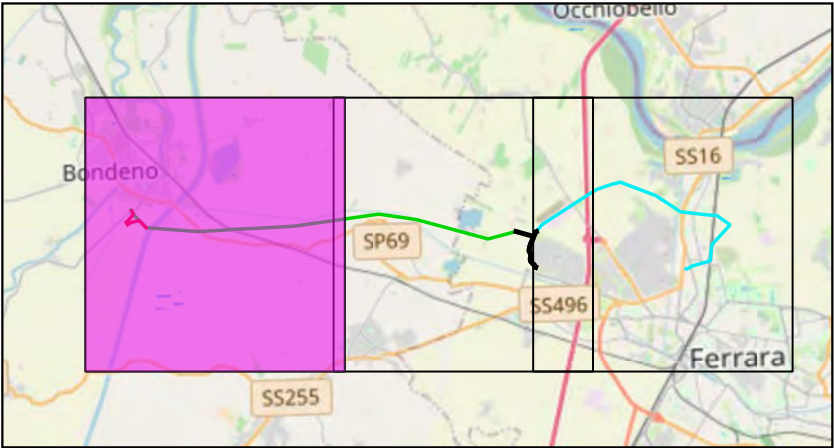
Questo documento contiene informazioni di proprietà GRID SHAPE S.r.l. e deve essere utilizzato esclusivamente dal destinatario in relazione alle finalità per le quali è stato ricevuto. E' vietata qualsiasi forma di riproduzione o di divulgazione senza l'esplicito consenso di GRID SHAPE S.r.l.

This document contains information proprietary to GRID SHAPES S.r.l. and it will have to be used exclusively for the purposes for which it has been furnished. Whichever shape of spreading or reproduction without the written permission of GRID SHAPE S.r.l. is prohibit.





KEYMAP



Scala 1:200000

Legenda:

- Cabine Primarie CP e Stazioni Elettriche SE

Tralicci Bondeno - Ferrara Cassana

Tralicci Ferrara Cassana - Ferrara ZI

Nuovi tralicci raccordo a linea Bondeno - Ferrara Cassana

Linea 132 kV Bondeno - Ferrara Cassana

Linea 132 kV interrata

Linea 132 kV Ferrara Cassana - Ferrara ZI

Nuovi raccordi a linea Bondeno - Ferrara Cassana

Nuovi raccordi 132 kV a SE Bondeno
- Tratti 132 kV esistenti da demolire

Linee 132 kV esistenti

Potenziamento linea 132 kV SE Bondeno - Finale Emilia

Nuova linea 132 kV Bondeno-Ferrara Nord

Linea 132 kV Bondeno - Ferrara Cassana

Linea 132 kV Ferrara Cassana - Ferrara ZI

Nuovi raccordi a linea Bondeno - Ferrara Cassana

Nuovi raccordi 132 kV a SE Bondeno

SIC\_ZPS\_regionali

- Tipologia
- SIC/ZSC
  - SIC/ZSC-ZPS
  - ZPS

TITOLO ELABORATO:

Inquadramento aree non idonee

Nome progetto:

Potenziamento linee 132 kV  
Bondeno - Ferrara Cassana  
Ferrara Cassana - Ferrara ZI

Impianto fotovoltaico 64 MW

Codice:

1024-PRF-D20-00

Scala 1:25000

Rev: 1

Data: 28/07/2025

Formato: A3

Pag. 4 di 6

Società di progettazione:

Produttore:

**GridSHAPE**  
ELECTRIC THINKING

DELTA GEMINI SRL  
P.IVA 12299790969  
deltagemini@lamiapec.it  
Via Bernina 7 - 20158 - Milano (MI)

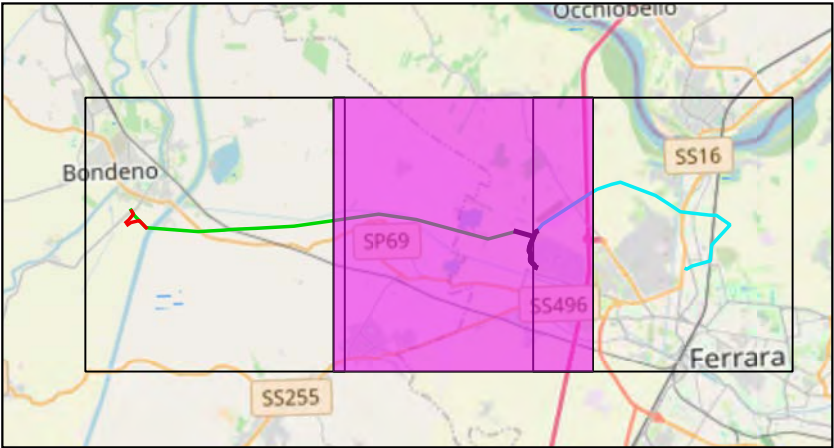
Questo documento contiene informazioni di proprietà GRID SHAPE S.r.l. e deve essere utilizzato esclusivamente dal destinatario in relazione alle finalità per le quali è stato ricevuto. E' vietata qualsiasi forma di riproduzione o di divulgazione senza l'esplicito consenso di GRID SHAPE S.r.l.

This document contains information proprietary to GRID SHAPES S.r.l. and it will have to be used exclusively for the purposes for which it has been furnished. Whichever shape of spreading or reproduction without the written permission of GRID SHAPE S.r.l. is prohibit.





KEYMAP



Scala 1:200000

Legenda:

- Cabine Primarie CP e Stazioni Elettriche SE

Tralicci Bondeno - Ferrara Cassana

Tralicci Ferrara Cassana - Ferrara ZI

Nuovi tralicci raccordo a linea Bondeno - Ferrara Cassana

Linea 132 kV Bondeno - Ferrara Cassana

Linea 132 kV interrata

Linea 132 kV Ferrara Cassana - Ferrara ZI

Nuovi raccordi a linea Bondeno - Ferrara Cassana

Nuovi raccordi 132 kV a SE Bondeno
- Tratti 132 kV esistenti da demolire

Linee 132 kV esistenti

Potenziamento linea 132 kV SE Bondeno - Finale Emilia

Nuova linea 132 kV Bondeno-Ferrara Nord
- SIC\_ZPS\_regionali

Tipologia

SIC/ZSC

SIC/ZSC-ZPS

ZPS

TITOLO ELABORATO:

Inquadramento aree non idonee

Nome progetto:

Potenziamento linee 132 kV  
Bondeno - Ferrara Cassana  
Ferrara Cassana - Ferrara ZI

Impianto fotovoltaico 64 MW

Codice:

1024-PRF-D20-00

|   |  |   |             |
|---|--|---|-------------|
| Scala 1:25000   |  | Rev: 1  |             |
| Data: 28/07/2025  |  | Formato: A3   | Pag. 5 di 6 |
| Società di progettazione:                                   |  | Produttore:   |             |
| <div><div>GridSHAPE</div><div>ELECTRIC THINKING</div></div> |  | DELTA GEMINI SRL<br>P.IVA 12299790969<br>deltagemini@lamiapec.it<br>Via Bernina 7 - 20158 - Milano (MI) |             |

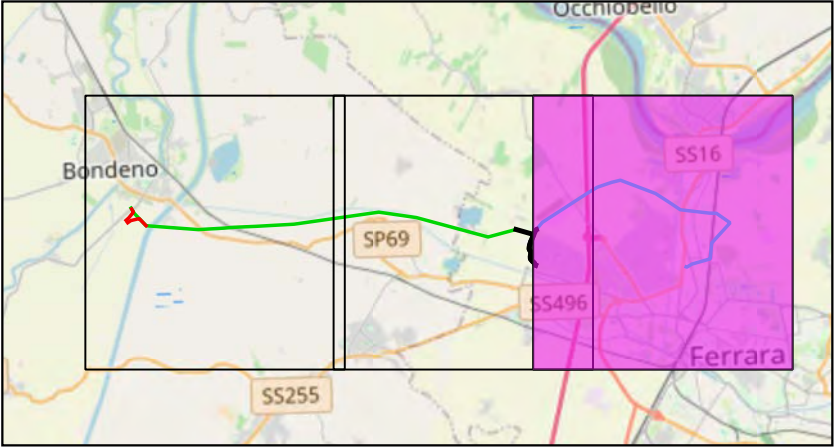
Questo documento contiene informazioni di proprietà GRID SHAPE S.r.l. e deve essere utilizzato esclusivamente dal destinatario in relazione alle finalità per le quali è stato ricevuto. E' vietata qualsiasi forma di riproduzione o di divulgazione senza l'esplicito consenso di GRID SHAPE S.r.l.

This document contains information proprietary to GRID SHAPES S.r.l. and it will have to be used exclusively for the purposes for which it has been furnished. Whichever shape of spreading or reproduction without the written permission of GRID SHAPE S.r.l. is prohibit.





KEYMAP



Scala 1:200000

Legenda:

- Cabine Primarie CP e Stazioni Elettriche SE

Tralicci Bondeno - Ferrara Cassana

Tralicci Ferrara Cassana - Ferrara ZI

Nuovi tralicci raccordo a linea Bondeno - Ferrara Cassana

Linea 132 kV Bondeno - Ferrara Cassana

Linea 132 kV interrata

Linea 132 kV Ferrara Cassana - Ferrara ZI

Nuovi raccordi a linea Bondeno - Ferrara Cassana

Nuovi raccordi 132 kV a SE Bondeno
- Tratti 132 kV esistenti da demolire

Linee 132 kV esistenti

Potenziamento linea 132 kV SE Bondeno - Finale Emilia

Nuova linea 132 kV Bondeno-Ferrara Nord
- SIC\_ZPS\_regionali

Tipologia

SIC/ZSC

SIC/ZSC-ZPS

ZPS

TITOLO ELABORATO:

Inquadramento aree non idonee

Nome progetto:

Potenziamento linee 132 kV  
Bondeno - Ferrara Cassana  
Ferrara Cassana - Ferrara ZI

Impianto fotovoltaico 64 MW

Codice:

1024-PRF-D20-00

Scala 1:25000

Rev: 1

Data: 28/07/2025

Formato: A3

Pag. 6 di 6

Società di progettazione:

Produttore:

**GridSHAPE**  
ELECTRIC THINKING

DELTA GEMINI SRL  
P.IVA 12299790969  
deltagemini@lamiaptec.it  
Via Bernina 7 - 20158 - Milano (MI)

Questo documento contiene informazioni di proprietà GRID SHAPE S.r.l. e deve essere utilizzato esclusivamente dal destinatario in relazione alle finalità per le quali è stato ricevuto. E' vietata qualsiasi forma di riproduzione o di divulgazione senza l'esplicito consenso di GRID SHAPE S.r.l.

This document contains information proprietary to GRID SHAPES S.r.l. and it will have to be used exclusively for the purposes for which it has been furnished. Whichever shape of spreading or reproduction without the written permission of GRID SHAPE S.r.l. is prohibit.